



イオンゆめみらい保育園 いわき小名浜 2018年6月 開園！



※イメージ（「イオンゆめみらい保育園 新小松」のエントランス）



※イメージ（「イオンゆめみらい保育園 松本」の保育室）

園の特色 ～お子さまの大切な乳幼児期を保育士が優しく見守り、保護者のライフステージも支援します～

365日 7:00～22:00 開園

商業施設で働く従業員の多様な働き方に合わせて、**365日7:00～22:00開園**。事前にご提出頂く月間利用予定時間の範囲内であれば、日祝や時間帯によって別途費用が発生することはありません。

自園給食

新鮮な食材を日々イオンで調達。徹底した衛生管理のもと、離乳食から幼児食まで園内の調理室で作られています。献立は栄養士が子どもの成長に応じて考え、出来立ての給食を提供しています。
※アレルギー対応はしておりますが、お子さまに応じて詳しくはご相談ください。

忙しい保護者の負担を軽減

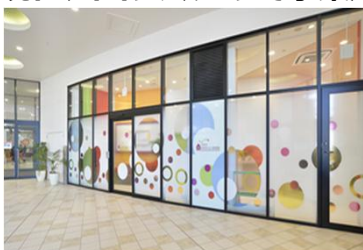
「子育てと仕事で忙しい保護者の負担を少しでも減らしたい」という思いから毎日のおむつ持参は不要、園でご用意します。またお洗濯もしますので毎日のお着替え持参も不要です。最小限のお荷物で登園できます。

商業施設ならではのいいところ

雨の日は広い商業施設の中をお散歩でき、働くパパ・ママの姿を見ることもできます。社会行事の雰囲気にも触れ、イベントにも参加。保護者もお迎え、お買いものがワンストップで済みます。

全国のイオンゆめみらい保育園

現在、イオングループで事業所内保育園を全国に19園展開しています。



幕張新都心（2014年12月開園）



名取（2016年11月開園）



松本（2017年9月開園）



神戸南（2017年9月開園）

イオンゆめみらい保育園 保育理念

『日々のいのちとくらしを、夢のある未来にかえていく』というイオン宣言の実現に向け、子どもたちが夢を持ち続けることができる保育を提供するとともに働く人々の「Work」と「Life」の両立、そして家族の「Happy & Healthy」を支援します。

イオンゆめみらい保育園が大切にしたいこと～おさまの大切な乳幼児期を豊かなものとするために～

げんきな子・やさしい子・がんばる子（子どもの“出来る”を信じて見守る保育）

■実体験

- 想像力、創造力、発想力を大切にします。
- ・自然に触れて五感をフルに使って遊ぶ体験
- ・命の大切さを学ぶ体験
- ・子どもの自信に繋がる体験

■豊かな環境

- 選択肢のある遊びや季節を感じる経験を大切にします。
- ・草花、水、自然素材に触れられる環境
- ・月齢発達に合わせた生活環境
- ・物語や音楽との出会い

■安心安全

- 子どもの命を守るための取り組みを行います。
- ・避難訓練、防火消火訓練、不審者対応訓練
- ・大災害時引き渡し訓練

■出会い

- 人との出会い、本物との出会いを大切にします。
- ・異年齢の仲間との関わりや、地域との連携
- ・多様な人格、個性と出会う機会



■食・味覚

- 楽しい食環境で素材を味わい、正しい食習慣を身につけます。
- ・旬の食材を取り入れた出来たての美味しい給食とおやつを提供
- ・文化に触れたり季節を感じたり出来る食育活動への取り組み

■保育の質向上

- 職員間で話し合う時間を大切にし、連携強化を図ります。
- ・園内、外の研修参加
- ・保護者、地域との連携
- ・個々の育ちの様子を理解し、一人ひとりに合わせた保育



概要

名称：イオンゆめみらい保育園 いわき小名浜（イオングループ事業所内保育園）

開園：365日 7:00～22:00

運営形態：企業主導型保育事業（内閣府）※申請中

定員：30名 内訳…従業員枠：25～30名 地域枠：最大 5名

対象：イオングループ企業とイオンモールいわき小名浜内出店専門店企業の従業員の乳幼児、地域住民の乳幼児

対象年齢：生後57日～就学前

所在地：〒971-8555 福島県いわき市いわき都市計画小名浜港背後地震災復興土地地区画整理事業地内
イオンモールいわき小名浜2階

TEL：準備中

施設面積：179.15㎡

設立：2018年6月 開園予定

設置主：イオンモール株式会社

運営会社：株式会社フロンティア

嘱託医：準備中

月ぎめ保育料金：原則月16日以上のご利用を月極保育といたします

月間利用 予定時間	保育料金（0～2歳）	保育料金（3歳以上）
230時間	30,000円	25,000円
180時間	28,000円	24,000円
130時間	25,000円	22,000円
100時間	23,000円	21,000円
延長保育	150円	

- ・1食（昼食または夕食）、ミルク、おやつ、おむつ代等を含みます
- ・年齢は「年度の初日の前日（＝3/31）における満年齢」を適用します

【入園募集期間】 **申込終了**

【入園申込方法】

ご好評につき定員に達したため、お申込みを締め切らせていただきました。

今後申込を再開する場合は、イオンモールいわき小名浜のホームページ等でご案内いたします。

（イオンモールいわき小名浜HP：<http://iwakionahama-aeonmall.com/>）

【お問合せ先】 株式会社フロンティア ※2018年3月19日(月)～開園日前まで

TEL：090-1399-1139

受付時間：(月)～(金) 9:00～18:00 (土日祝日を除く)

担当者：小野・武田 E-mail：yumemirai_iwakionahama@frontier-g.co.jp

住所：〒983-0852 仙台市宮城野区榴岡3-9-15-102